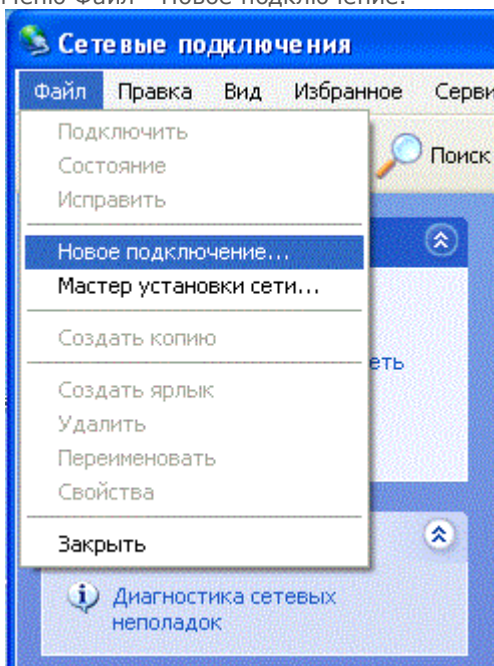
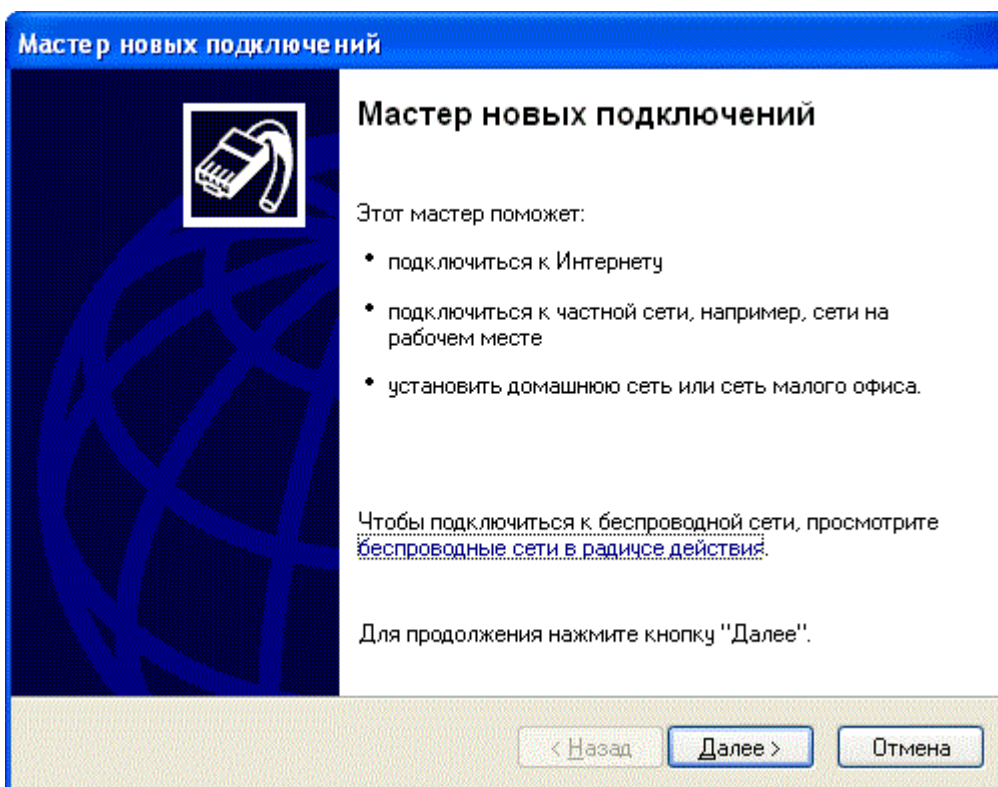


Зайдите в папку "Сетевые подключения" одним из трех способов:

1. Пуск - Панель управления - Сеть и подключения к Интернету - Сетевые подключения.
2. Пуск - Панель управления - Сетевые подключения.
3. Пуск - Настройка - Панель управления - Сетевые подключения.
Меню Файл - Новое подключение.




Откроется Мастер новых подключений — Далее.



Выберите: Подключить к сети на рабочем месте.

Мастер новых подключений

Тип сетевого подключения
Выберите одну из следующих возможностей.




- Подключить к Интернету**
Подключить к Интернету для просмотра веб-узлов и чтения электронной почты.
- Подключить к сети на рабочем месте**
Подключить к рабочей сети (используя удаленный доступ или VPN), чтобы можно было работать из дома, удаленного офиса или другого места.
- Установить домашнюю сеть или сеть для малого офиса**
Подключить к существующей сети малого или домашнего офиса или установить новую сеть.
- Установить прямое подключение к другому компьютеру**
Подключить напрямую к другому компьютеру с помощью последовательного, параллельного или инфракрасного порта, или настроить данный компьютер, позволив другим компьютерам подключаться к нему.

Подключение к виртуальной частной сети.

Мастер новых подключений

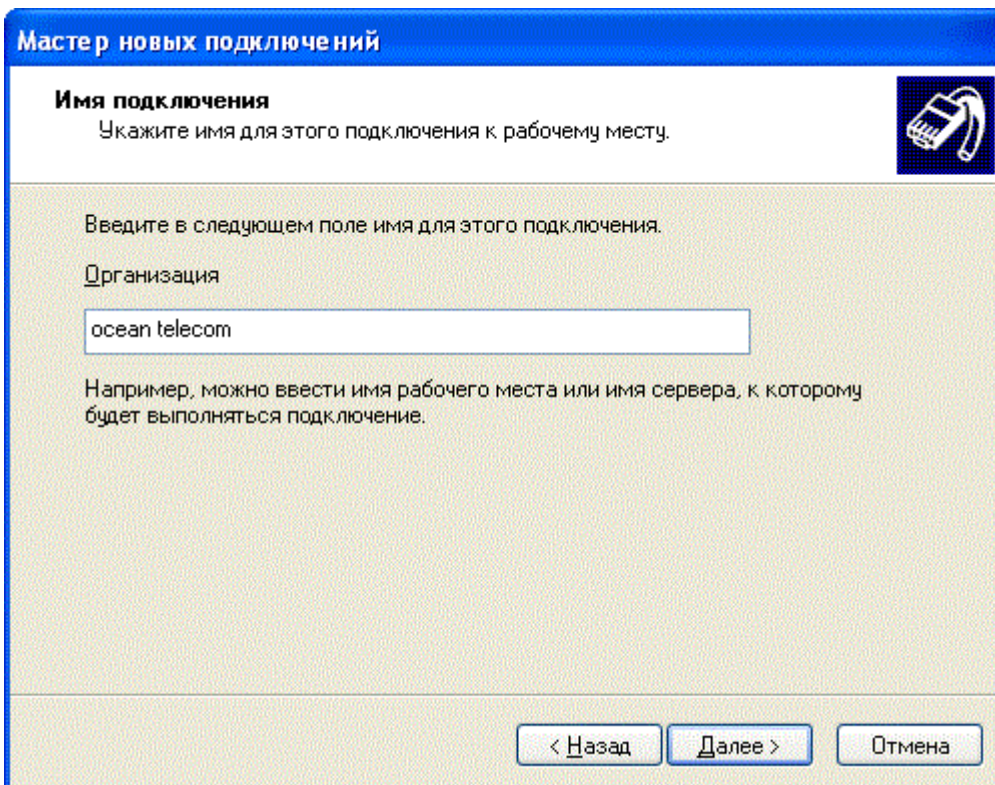
Сетевое подключение
Каким образом вы хотите подключиться к сети на своем рабочем месте?



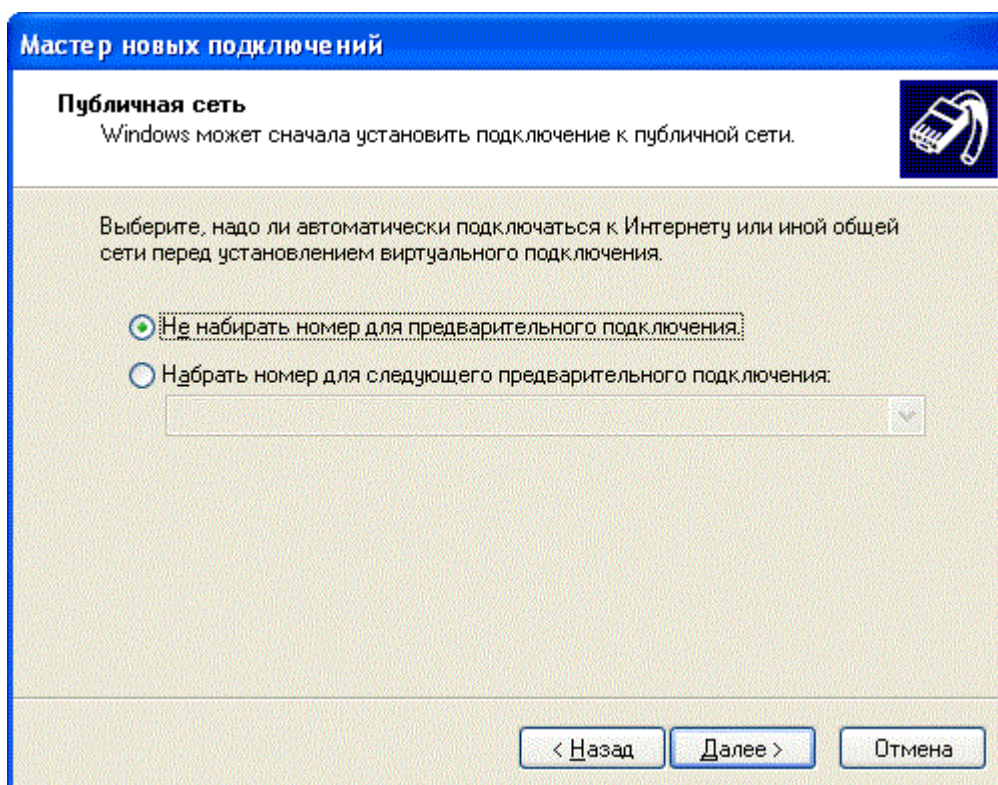
Создать подключение:

- Подключение удаленного доступа**
Подключаться, используя модем и обычную телефонную линию, либо телефонную линию ISDN.
- Подключение к виртуальной частной сети**
Подключение к сети с использованием подключения к виртуальной частной сети (Virtual Private Network - VPN) через Интернет.

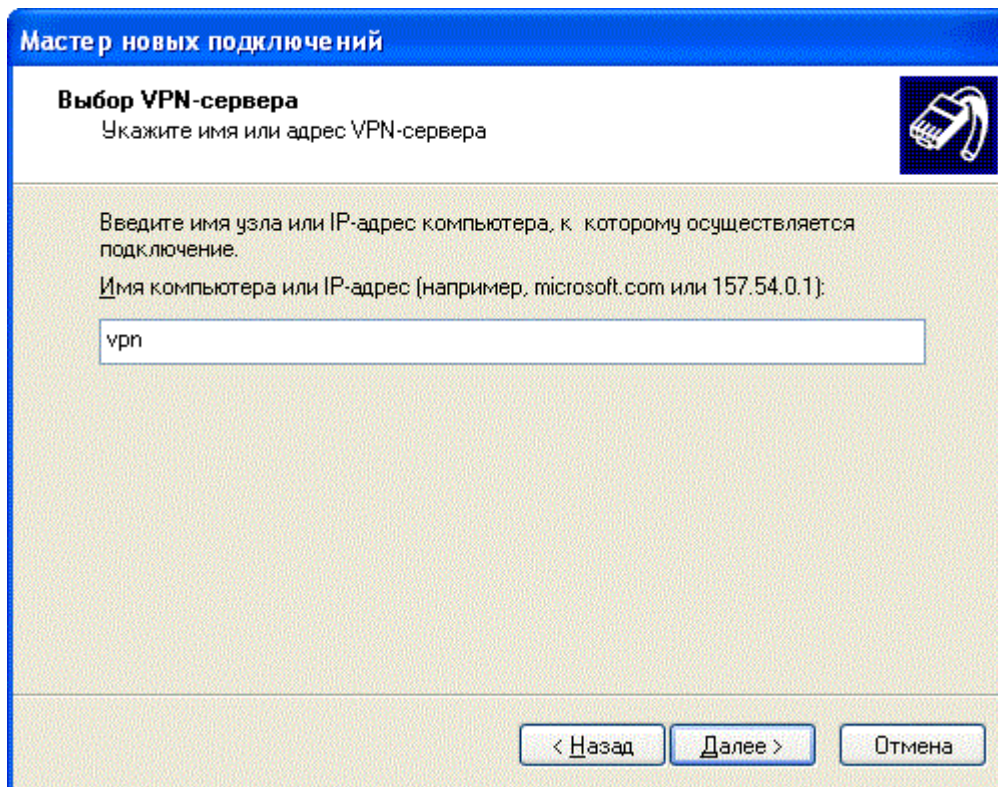
Введите название подключения, например OceanTelecom



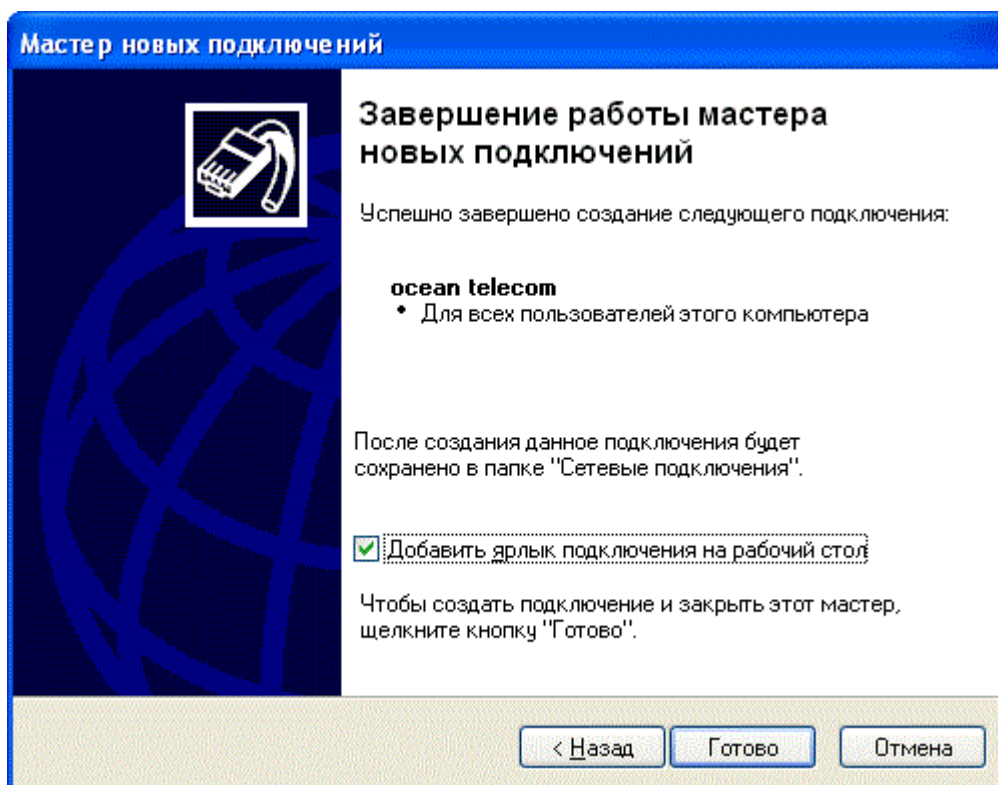
Если появится данное окно, выберите: Не набирать номер для предварительного подключения.



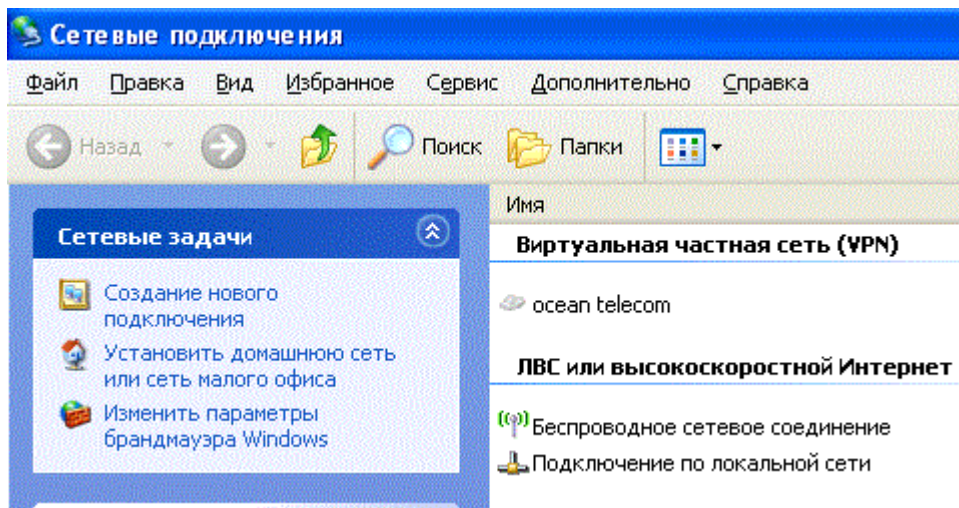
Жмём далее и вводим имя узла VPN



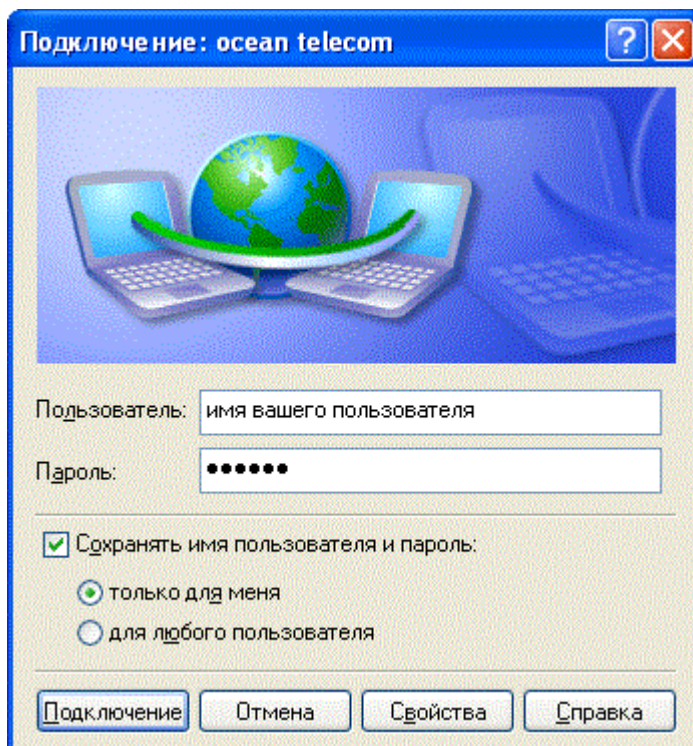
По желанию отмечаем галочкой: **Добавить ярлык подключения на рабочий стол. ГОТОВО**

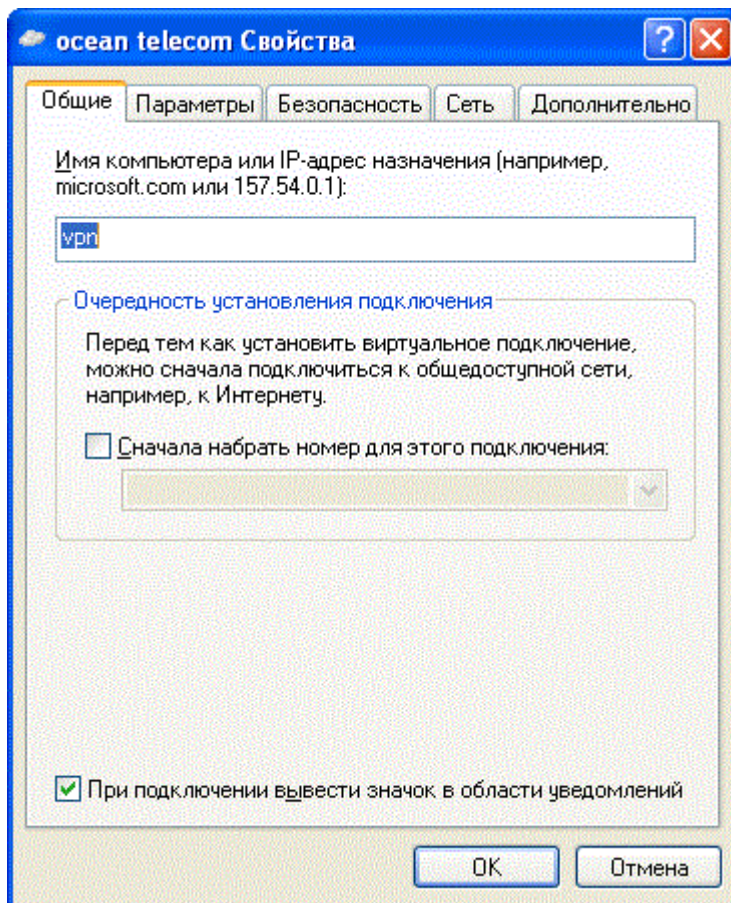


Дважды щёлкаем на созданном подключении.

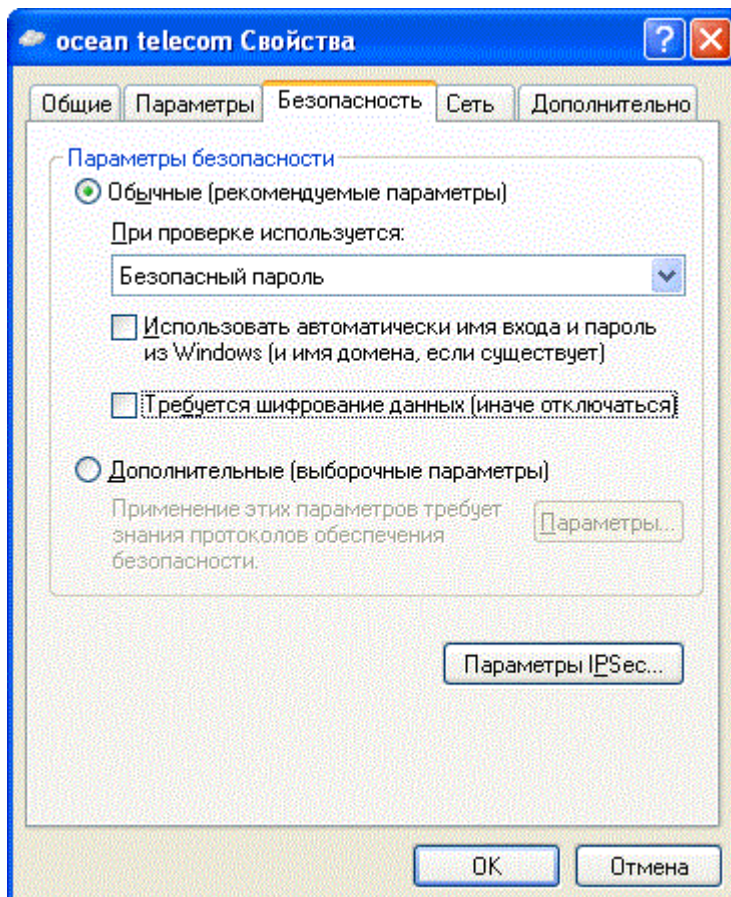


В открывшемся окне нажимаем кнопку СВОЙСТВА

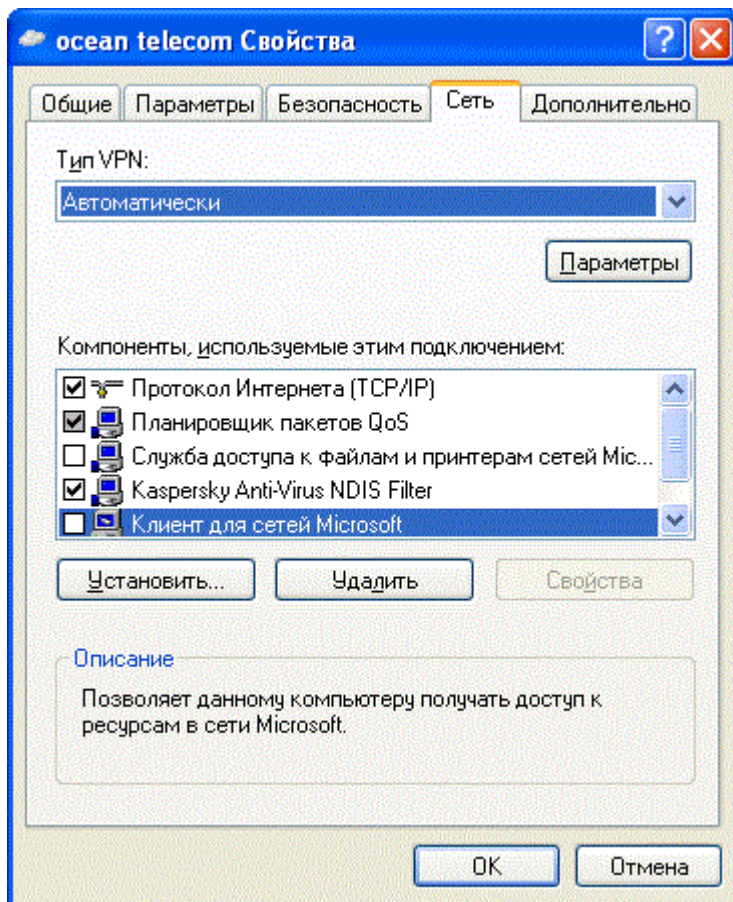




Переходим на вкладку безопасность и убираем галочку с пункта «Требуется шифрование данных»

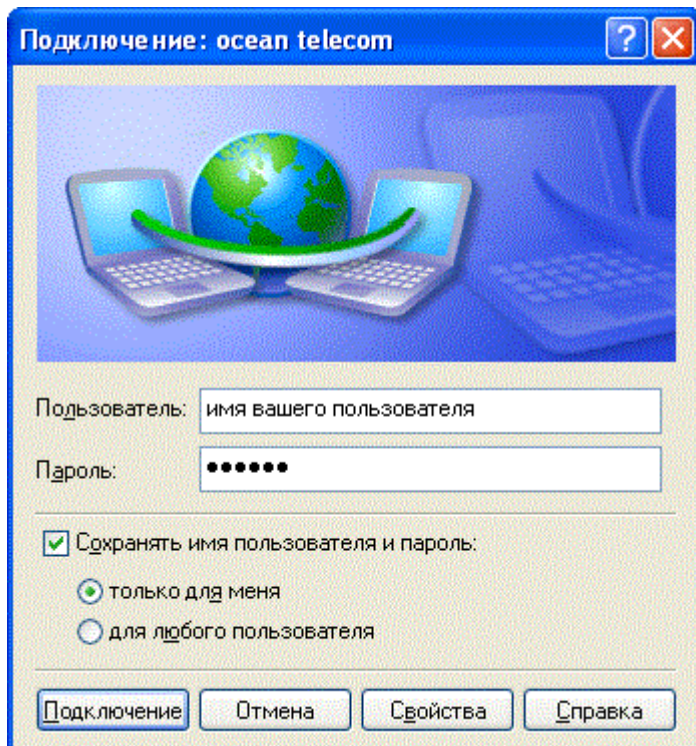


Далее переходим на вкладку Сеть и убираем галочки с пунктов «служба доступа к файлам и принтерам сетей Microsoft» и «Клиент для сетей Microsoft»



Жмем ОК

Вводим свой логин и пароль и ставим галочку сохранять имя пользователя и пароль.



Подключение.

Настройка завершена.